

# CT/LI

Celda de entrada/salida con contactor, presencia de tensión y seccionador de puesta tierra.

*Incoming/outgoing line cell with contactor, detecting voltage and earthing switch.*



## CARACTERÍSTICAS ELÉCTRICAS ELECTRIC CHARACTERISTICS

Tensión nominal <i>Rated voltage</i>	$U_r$ (kV)	7,2	12	17,5	24	-	
Tensión de corta duración <i>Power frequency withstand voltage</i>	$U_d$ (kV)	20	28	38	50	-	
Tensión soportada impulsos tipo rayo <i>Impulse withstand voltage</i>	$U_p$ (kV)	40	75	95	125	-	
Corriente nominal <i>Rated continuous current</i>	$I_r$ (A)	400 ÷ 6300					
Corriente de cortocircuito <i>Rated short-time current</i>	$I_k$ (kA)	≤ 50					
Corriente dinámica <i>Rated peak withstand current</i>	$I_{ma}$ (kA)	≤ 125					
Grado de protección / aislamiento <i>Degree of protection / isolament</i>		IP32/aire air					
Dimensiones alto (a) x ancho (n) x fondo (f) <i>Dimensions high (a) x width (n) x deep (f)</i>	mm	(a)	2100	2100	2100	2100	-
		(n)	700	700	750	750	-
		(f)	1100	1100	1100	1300	-
Distancias de aislamiento entre fases y fase tierra <i>Insulation distances between phases and earthing fase</i>	mm	60	120	160	220	-	

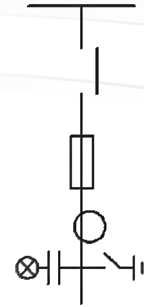
- |                       |                                    |
|-----------------------|------------------------------------|
| Equipos estándar      | - Enclavamientos                   |
|                       | - Alumbrado                        |
|                       | - Calefacción                      |
|                       | - Bornas                           |
|                       | - Pletina de tierra                |
|                       | - Embarrado Cu                     |
|                       | - Rejillas ventilación             |
|                       | - Mirillas                         |
|                       | - Manivela accionamiento           |
|                       | - Malla de protección              |
|                       | - Sistemas descarga presión        |
| - Sinóptico           |                                    |
| Opcional              | - Pulsantería y motorización       |
|                       | - Relés de protección              |
|                       | - Equipos de medida                |
|                       | - Contactos auxiliares             |
|                       | - Selectores Local-Remoto          |
|                       | - Selector función 86 y/o 69       |
|                       | - Transformadores de intensidad    |
|                       | - Transformadores de tensión fijos |
|                       | - Contactor de SF6 o vacío         |
|                       | - Fusibles                         |
|                       | - IP54                             |
| - Embarrado Al        |                                    |
| - Celdas antisísmicas |                                    |

- |                      |                                   |
|----------------------|-----------------------------------|
| Standard equipment   | - Locks                           |
|                      | - Lighting system                 |
|                      | - Heating                         |
|                      | - Control terminals               |
|                      | - Earth billet                    |
|                      | - Busbar of Cu                    |
|                      | - Grids ventilation               |
|                      | - Peepholes                       |
|                      | - Crank drive                     |
|                      | - Enmeshes of protection          |
|                      | - Plates unload pressure          |
| - Synoptic           |                                   |
| Optional             | - Control system and motorization |
|                      | - Relays of protection            |
|                      | - Measuring equipment             |
|                      | - Auxiliary contacts              |
|                      | - Premises Remote selectors       |
|                      | - Selector function 86 and/or 69  |
|                      | - Current transformers            |
|                      | - Potential transformers fixed    |
|                      | - SF6 or vacuum contactor         |
|                      | - Fuses                           |
|                      | - IP54                            |
| - Busbar Al          |                                   |
| - Anti-seismic cells |                                   |

# CT/FSC

Celda de protección con contactor y fusibles, transformadores de intensidad, presencia de tensión y seccionador de puesta tierra.

*Protection cell with contactor and fuses, current transformers, detecting voltage and earthing switch.*



## CARACTERÍSTICAS ELÉCTRICAS ELECTRIC CHARACTERISTICS

Tensión nominal <i>Rated voltage</i>	$U_r$ (kV)	7,2	12	17,5	24	-	
Tensión de corta duración <i>Power frequency withstand voltage</i>	$U_d$ (kV)	20	28	38	50	-	
Tensión soportada impulsos tipo rayo <i>Impulse withstand voltage</i>	$U_p$ (kV)	40	75	95	125	-	
Corriente nominal <i>Rated continuous current</i>	$I_r$ (A)	400 ÷ 6300					
Corriente de cortocircuito <i>Rated short-time current</i>	$I_k$ (kA)	≤ 50					
Corriente dinámica <i>Rated peak withstand current</i>	$I_{ma}$ (kA)	≤ 125					
Grado de protección / aislamiento <i>Degree of protection / isolament</i>		IP32/aire <i>air</i>					
Dimensiones alto (a) x ancho (n) x fondo (f) <i>Dimensions high (a) x width (n) x deep (f)</i>	mm	(a)	2100	2100	2100	2100	-
		(n)	750	750	800	800	-
		(f)	1100	1100	1100	1300	-
Distancias de aislamiento entre fases y fase tierra <i>Insulation distances between phases and earthing fase</i>	mm	60	120	160	220	-	

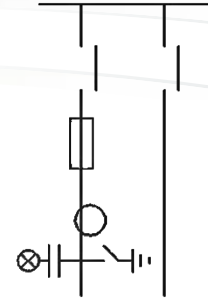
- |                                    |                             |
|------------------------------------|-----------------------------|
| Equipos estándar                   | - Enclavamientos            |
|                                    | - Alumbrado                 |
|                                    | - Calefacción               |
|                                    | - Bornas                    |
|                                    | - Pletina de tierra         |
|                                    | - Embarrado Cu              |
|                                    | - Rejillas ventilación      |
|                                    | - Mirillas                  |
|                                    | - Manivela accionamiento    |
|                                    | - Malla de protección       |
|                                    | - Sistemas descarga presión |
|                                    | - Sinóptico                 |
|                                    | Opcional                    |
| - Relés de protección              |                             |
| - Equipos de medida                |                             |
| - Contactos auxiliares             |                             |
| - Selectores Local-Remoto          |                             |
| - Selector función 86 y/o 69       |                             |
| - Transformadores de tensión fijos |                             |
| - Contactor de SF6 o vacío         |                             |
| - IP54                             |                             |
| - Embarrado Al                     |                             |
| - Celdas antisísmicas              |                             |

- |                                  |                          |
|----------------------------------|--------------------------|
| Standard equipment               | - Locks                  |
|                                  | - Lighting system        |
|                                  | - Heating                |
|                                  | - Control terminals      |
|                                  | - Earth billet           |
|                                  | - Busbar of Cu           |
|                                  | - Grids ventilation      |
|                                  | - Peepholes              |
|                                  | - Crank drive            |
|                                  | - Enmeshes of protection |
|                                  | - Plates unload pressure |
|                                  | - Synoptic               |
|                                  | Optional                 |
| - Relays of protection           |                          |
| - Measuring equipment            |                          |
| - Auxiliary contacts             |                          |
| - Premises Remote selectors      |                          |
| - Selector function 86 and/or 69 |                          |
| - Potential transformers fixed   |                          |
| - SF6 or vacuum contactor        |                          |
| - IP54                           |                          |
| - Busbar Al                      |                          |
| - Anti-seismic cells             |                          |

# CT/CCC

Celda con doble contactor y fusibles de protección, transformadores de intensidad, con presencia de tensión y seccionador de puesta a tierra

*Cell with double contactor and protection fuses, current transformers with detecting voltage and earthing switch*



## CARACTERÍSTICAS ELÉCTRICAS ELECTRIC CHARACTERISTICS

Tensión nominal <i>Rated voltage</i>	$U_r$ (kV)	7,2	12	17,5	24	-	
Tensión de corta duración <i>Power frequency withstand voltage</i>	$U_d$ (kV)	20	28	38	50	-	
Tensión soportada impulsos tipo rayo <i>Impulse withstand voltage</i>	$U_p$ (kV)	40	75	95	125	-	
Corriente nominal <i>Rated continuous current</i>	$I_r$ (A)	400 ÷ 6300					
Corriente de cortocircuito <i>Rated short-time current</i>	$I_k$ (kA)	≤ 50					
Corriente dinámica <i>Rated peak withstand current</i>	$I_{ma}$ (kA)	≤ 125					
Grado de protección / aislamiento <i>Degree of protection / isolament</i>		IP32/aire <i>air</i>					
Dimensiones alto (a) x ancho (n) x fondo (f) <i>Dimensions high (a) x width (n) x deep (f)</i>	mm	(a)	2100	2100	2100	2100	-
		(n)	900	900	1000	1000	-
		(f)	1100	1100	1100	1300	-
Distancias de aislamiento entre fases y fase tierra <i>Insulation distances between fases and earthing fase</i>	mm	60	120	160	220	-	

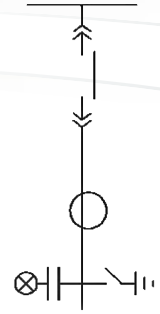
- |                                    |                             |
|------------------------------------|-----------------------------|
| Equipos estándar                   | - Enclavamientos            |
|                                    | - Alumbrado                 |
|                                    | - Calefacción               |
|                                    | - Bornas                    |
|                                    | - Pletina de tierra         |
|                                    | - Embarrado Cu              |
|                                    | - Rejillas ventilación      |
|                                    | - Mirillas                  |
|                                    | - Manivela accionamiento    |
|                                    | - Malla de protección       |
|                                    | - Sistemas descarga presión |
|                                    | - Sinóptico                 |
|                                    | Opcional                    |
| - Relés de protección              |                             |
| - Equipos de medida                |                             |
| - Contactos auxiliares             |                             |
| - Selectores Local-Remoto          |                             |
| - Selector función 86              |                             |
| - Selector función 69              |                             |
| - Transformadores de tensión fijos |                             |
| - Contactor de SF6 o vacío         |                             |
| - IP54                             |                             |
| - Embarrado Al                     |                             |
| - Celdas antisísmicas              |                             |

- |                                |                          |
|--------------------------------|--------------------------|
| Standard equipment             | - Locks                  |
|                                | - Lighting system        |
|                                | - Heating                |
|                                | - Control terminals      |
|                                | - Earth billet           |
|                                | - Busbar of Cu           |
|                                | - Grids ventilation      |
|                                | - Peepholes              |
|                                | - Crank drive            |
|                                | - Enmeshes of protection |
|                                | - Plates unload pressure |
|                                | - Synoptic               |
|                                | Optional                 |
| - Relays of protection         |                          |
| - Measuring equipment          |                          |
| - Auxiliary contacts           |                          |
| - Premises Remote selectors    |                          |
| - Selector function 86         |                          |
| - Selector function 69         |                          |
| - Potential transformers fixed |                          |
| - SF6 or vacuum contactor      |                          |
| - IP54                         |                          |
| - Busbar Al                    |                          |
| - Anti-seismic cells           |                          |

# CT/CX

Celda de protección con contactor extraíble, transformadores de intensidad, presencia de tensión y seccionador de puesta a tierra

*Protection cell with withdrawable contactor, current transformers, detecting voltage and earthing switch*



## CARACTERÍSTICAS ELÉCTRICAS ELECTRIC CHARACTERISTICS

Tensión nominal <i>Rated voltage</i>	$U_r$ (kV)	7,2	12	17,5	24	-	
Tensión de corta duración <i>Power frequency withstand voltage</i>	$U_d$ (kV)	20	28	38	50	-	
Tensión soportada impulsos tipo rayo <i>Impulse withstand voltage</i>	$U_p$ (kV)	40	75	95	125	-	
Corriente nominal <i>Rated continuous current</i>	$I_r$ (A)	400 ÷ 6300					
Corriente de cortocircuito <i>Rated short-time current</i>	$I_k$ (kA)	≤ 50					
Corriente dinámica <i>Rated peak withstand current</i>	$I_{ma}$ (kA)	≤ 125					
Grado de protección / aislamiento <i>Degree of protection / isolament</i>		IP32/aire <i>air</i>					
Dimensiones alto (a) x ancho (n) x fondo (f) <i>Dimensions high (a) x width (n) x deep (f)</i>	mm	(a)	2100	2100	2100	2100	-
		(n)	900	900	950	1000	-
		(f)	1500	1500	1600	1700	-
Distancias de aislamiento entre fases y fase tierra <i>Insulation distances between fases and earthing fase</i>	mm	60	120	160	220	-	

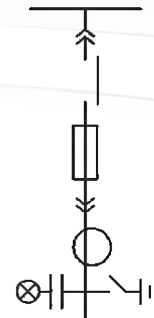
- |                            |   |
|----------------------------|---|
| Equipos estándar           | - Enclavamientos                              |
|                            | - Alumbrado                                   |
|                            | - Calefacción                                 |
|                            | - Bornas                                      |
|                            | - Pletina de tierra                           |
|                            | - Embarado Cu                                 |
|                            | - Rejillas ventilación                        |
|                            | - Mirillas                                    |
|                            | - Manivela accionamiento                      |
|                            | - Malla de protección                         |
|                            | - Sistemas descarga presión                   |
|                            | - Sinóptico                                   |
| Opcional                   | - Pulsantería y motorización                  |
|                            | - Relés de protección                         |
|                            | - Equipos de medida                           |
|                            | - Contactos auxiliares                        |
|                            | - Selectores Local-Remoto                     |
|                            | - Selector función 86                         |
|                            | - Selector función 69                         |
|                            | - Transformadores de tensión fijos/extraíbles |
| - Contactor de SF6 o vacío |   |
| - IP54                     |   |
| - Embarado Al              |   |
| - Celdas antisísmicas      |   |

- |                           |   |
|---------------------------|---|
| Standard equipment        | - Locks                                     |
|                           | - Lighting system                           |
|                           | - Heating                                   |
|                           | - Control terminals                         |
|                           | - Earth billet                              |
|                           | - Busbar of Cu                              |
|                           | - Grids ventilation                         |
|                           | - Peepholes                                 |
|                           | - Crank drive                               |
|                           | - Enmeshes of protection                    |
|                           | - Plates unload pressure                    |
|                           | - Synoptic                                  |
| Optional                  | - Control system and motorization           |
|                           | - Relays of protection                      |
|                           | - Measuring equipment                       |
|                           | - Auxiliary contacts                        |
|                           | - Premises Remote selectors                 |
|                           | - Selector function 86                      |
|                           | - Selector function 69                      |
|                           | - Potential transformers fixed/withdrawable |
| - SF6 or vacuum contactor |   |
| - IP54                    |   |
| - Busbar Al               |   |
| - Anti-seismic cells      |   |

# CT/FXC

Celda de protección con contactor y fusibles extraíbles, transformadores de intensidad, presencia de tensión y seccionador de puesta a tierra

*Protection cell with contactor and withdrawable fuses, current transformers, detecting voltage and earthing switch*



## CARACTERÍSTICAS ELÉCTRICAS ELECTRIC CHARACTERISTICS

Tensión nominal <i>Rated voltage</i>	U <sub>r</sub> (kV)	7,2	12	17,5	24	-	
Tensión de corta duración <i>Power frequency withstand voltage</i>	U <sub>d</sub> (kV)	20	28	38	50	-	
Tensión soportada impulsos tipo rayo <i>Impulse withstand voltage</i>	U <sub>p</sub> (kV)	40	75	95	125	-	
Corriente nominal <i>Rated continuous current</i>	I <sub>r</sub> (A)	400 ÷ 6300					
Corriente de cortocircuito <i>Rated short-time current</i>	I <sub>k</sub> (kA)	≤ 50					
Corriente dinámica <i>Rated peak withstand current</i>	I <sub>ma</sub> (kA)	≤ 125					
Grado de protección / aislamiento <i>Degree of protection / isolament</i>		IP32/aire <i>air</i>					
Dimensiones alto (a) x ancho (n) x fondo (f) <i>Dimensions high (a) x width (n) x deep (f)</i>	mm	(a)	2100	2100	2100	2100	-
		(n)	1000	1000	1050	1100	-
		(f)	1500	1500	1600	1700	-
Distancias de aislamiento entre fases y fase tierra <i>Insulation distances between fases and earthing fase</i>	mm	60	120	160	220	-	

- |                  |  |
|------------------|--|
| Equipos estándar | <ul style="list-style-type: none"> <li>- Enclavamientos</li> <li>- Alumbrado</li> <li>- Calefacción</li> <li>- Bornas</li> <li>- Pletina de tierra</li> <li>- Embarrado Cu</li> <li>- Rejillas ventilación</li> <li>- Mirillas</li> <li>- Manivela accionamiento</li> <li>- Malla de protección</li> <li>- Sistemas descarga presión</li> <li>- Sinóptico</li> </ul>   |
| Opcional         | <ul style="list-style-type: none"> <li>- Pulsanería y motorización</li> <li>- Relés de protección</li> <li>- Equipos de medida</li> <li>- Contactos auxiliares</li> <li>- Selectores Local-Remoto</li> <li>- Selector función 86 y/o 69</li> <li>- Transformadores de tensión fijos/extraíbles</li> <li>- Contactor de SF6 o vacío</li> <li>- IP54</li> <li>- Embarrado Al</li> <li>- Celdas antisísmicas</li> </ul> |

- |                    |  |
|--------------------|--|
| Standard equipment | <ul style="list-style-type: none"> <li>- Locks</li> <li>- Lighting system</li> <li>- Heating</li> <li>- Control terminals</li> <li>- Earth billet</li> <li>- Busbar of Cu</li> <li>- Grids ventilation</li> <li>- Peepholes</li> <li>- Crank drive</li> <li>- Enmeshes of protection</li> <li>- Plates unload pressure</li> <li>- Synoptic</li> </ul>  |
| Optional           | <ul style="list-style-type: none"> <li>- Control system and motorization</li> <li>- Relays of protection</li> <li>- Measuring equipment</li> <li>- Auxiliary contacts</li> <li>- Premises Remote selectors</li> <li>- Selector function 86 and/or 69</li> <li>- Potential transformers fixed/withdrawable</li> <li>- SF6 or vacuum contactor</li> <li>- IP54</li> <li>- Busbar Al</li> <li>- Anti-seismic cells</li> </ul> |