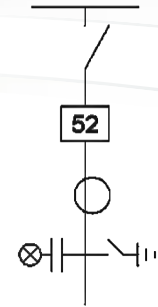


# IF/CPD

Celda de protección con interruptor automático, transformadores de intensidad, presencia de tensión y seccionador de puesta a tierra

*Protecting cell with circuit breaker, current transformers, detecting voltage and earthing switch*



## CARACTERÍSTICAS ELÉCTRICAS ELECTRIC CHARACTERISTICS

Tensión nominal <i>Rated voltage</i>	$U_r$ (kV)	7,2	12	17,5	24	36	
Tensión de corta duración <i>Power frequency withstand voltage</i>	$U_d$ (kV)	20	28	38	50	70	
Tensión soportada impulsos tipo rayo <i>Impulse withstand voltage</i>	$U_p$ (kV)	40	75	95	125	170 (200)	
Corriente nominal <i>Rated continuous current</i>	$I_r$ (A)	400 ÷ 6300					
Corriente de cortocircuito <i>Rated short-time current</i>	$I_k$ (kA)	≤ 50					
Corriente dinámica <i>Rated peak withstand current</i>	$I_{ma}$ (kA)	≤ 125					
Grado de protección / aislamiento <i>Degree of protection / isolament</i>		IP32/aire <i>air</i>					
Dimensiones alto (a) x ancho (n) x fondo (f) <i>Dimensions high (a) x width (n) x deep (f)</i>	mm	(a)	2100	2100	2100	2100	2350
		(n)	1000	1000	1000	1000	1200
		(f)	1100	1100	1100	1300	1600
Distancias de aislamiento entre fases y fase tierra <i>Insulation distances between fases and earthing fase</i>	mm	60	120	160	220	320	

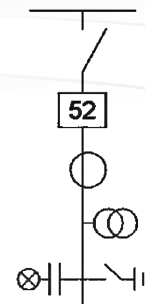
- |                                    |                             |
|------------------------------------|-----------------------------|
| Equipos estándar                   | - Enclavamientos            |
|                                    | - Alumbrado                 |
|                                    | - Calefacción               |
|                                    | - Bornas                    |
|                                    | - Pletina de tierra         |
|                                    | - Embarrado Cu              |
|                                    | - Rejillas ventilación      |
|                                    | - Mirillas                  |
|                                    | - Manivela accionamiento    |
|                                    | - Malla de protección       |
|                                    | - Sistemas descarga presión |
|                                    | - Sinóptico                 |
|                                    | Opcional                    |
| - Relés de protección              |                             |
| - Equipos de medida                |                             |
| - Contactos auxiliares             |                             |
| - Selectores Local-Remoto          |                             |
| - Selector función 86              |                             |
| - Selector función 69              |                             |
| - Transformadores de tensión fijos |                             |
| - Interruptor de vacío o SF6       |                             |
| - IP54                             |                             |
| - Embarrado Al                     |                             |
| - Celdas antisísmicas              |                             |

- |                                 |                          |
|---------------------------------|--------------------------|
| Standard equipment              | - Locks                  |
|                                 | - Lighting system        |
|                                 | - Heating                |
|                                 | - Control terminals      |
|                                 | - Earth billet           |
|                                 | - Busbar of Cu           |
|                                 | - Grids ventilation      |
|                                 | - Peepholes              |
|                                 | - Crank drive            |
|                                 | - Enmeshes of protection |
|                                 | - Plates unload pressure |
|                                 | - Synoptic               |
|                                 | Optional                 |
| - Relays of protection          |                          |
| - Measuring equipment           |                          |
| - Auxiliary contacts            |                          |
| - Premises Remote selectors     |                          |
| - Selector function 86          |                          |
| - Selector function 69          |                          |
| - Potential transformers fixed  |                          |
| - Vacuum or SF6 circuit breaker |                          |
| - IP54                          |                          |
| - Busbar Al                     |                          |
| - Anti-seismic cells            |                          |

# IF/CP

Celda de protección con interruptor automático, transformadores de intensidad y de tensión fijos, presencia de tensión y seccionador de puesta a tierra

*Protecting cell with circuit breaker, current and voltage fixed transformers, detecting voltage and earthing switch*



## CARACTERÍSTICAS ELÉCTRICAS ELECTRIC CHARACTERISTICS

Tensión nominal <i>Rated voltage</i>	$U_r$ (kV)	7,2	12	17,5	24	36	
Tensión de corta duración <i>Power frequency withstand voltage</i>	$U_d$ (kV)	20	28	38	50	70	
Tensión soportada impulsos tipo rayo <i>Impulse withstand voltage</i>	$U_p$ (kV)	40	75	95	125	170 (200)	
Corriente nominal <i>Rated continuous current</i>	$I_r$ (A)	400 ÷ 6300					
Corriente de cortocircuito <i>Rated short-time current</i>	$I_k$ (kA)	≤ 50					
Corriente dinámica <i>Rated peak withstand current</i>	$I_{ma}$ (kA)	≤ 125					
Grado de protección / aislamiento <i>Degree of protection / isolament</i>		IP32/aire <i>air</i>					
Dimensiones alto (a) x ancho (n) x fondo (f) <i>Dimensions high (a) x width (n) x deep (f)</i>	mm	(a)	2100	2100	2100	2100	2350
		(n)	1000	1000	1000	1000	1200
		(f)	1100	1100	1100	1300	1600
Distancias de aislamiento entre fases y fase tierra <i>Insulation distances between fases and earthing fase</i>	mm	60	120	160	220	320	

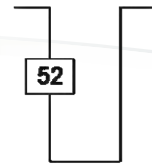
- |                  |   |
|------------------|---|
| Equipos estándar | <ul style="list-style-type: none"> <li>- Enclavamientos</li> <li>- Alumbrado</li> <li>- Calefacción</li> <li>- Bornas</li> <li>- Pletina de tierra</li> <li>- Embarrado Cu</li> <li>- Rejillas ventilación</li> <li>- Mirillas</li> <li>- Manivela accionamiento</li> <li>- Malla de protección</li> <li>- Sistemas descarga presión</li> <li>- Sinóptico</li> </ul>  |
| Opcional         | <ul style="list-style-type: none"> <li>- Pulsanería y motorización</li> <li>- Relés de protección</li> <li>- Equipos de medida</li> <li>- Contactos auxiliares</li> <li>- Selectores Local-Remoto</li> <li>- Selector función 86</li> <li>- Selector función 69</li> <li>- Transformadores de tensión fijos</li> <li>- Interruptor de vacío o SF6</li> <li>- IP54</li> <li>- Embarrado Al</li> <li>- Celdas antisísmicas</li> </ul> |

- |                    |   |
|--------------------|---|
| Standard equipment | <ul style="list-style-type: none"> <li>- Locks</li> <li>- Lighting system</li> <li>- Heating</li> <li>- Control terminals</li> <li>- Earth billet</li> <li>- Busbar of Cu</li> <li>- Grids ventilation</li> <li>- Peepholes</li> <li>- Crank drive</li> <li>- Enmeshes of protection</li> <li>- Plates unload pressure</li> <li>- Synoptic</li> </ul>   |
| Optional           | <ul style="list-style-type: none"> <li>- Control system and motorization</li> <li>- Relays of protection</li> <li>- Measuring equipment</li> <li>- Auxiliary contacts</li> <li>- Premises Remote selectors</li> <li>- Selector function 86</li> <li>- Selector function 69</li> <li>- Potential fixed transformers</li> <li>- Vacuum or SF6 circuit breaker</li> <li>- IP54</li> <li>- Busbar Al</li> <li>- Anti-seismic cells</li> </ul> |

# IF/SB

Celda de seccionamiento de barras con interruptor automático fijo

*Disconnecter busbar cell with fixed circuit breaker*



## CARACTERÍSTICAS ELÉCTRICAS ELECTRIC CHARACTERISTICS

Tensión nominal <i>Rated voltage</i>	$U_r$ (kV)	7,2	12	17,5	24	36	
Tensión de corta duración <i>Power frequency withstand voltage</i>	$U_d$ (kV)	20	28	38	50	70	
Tensión soportada impulsos tipo rayo <i>Impulse withstand voltage</i>	$U_p$ (kV)	40	75	95	125	170 (200)	
Corriente nominal <i>Rated continuous current</i>	$I_r$ (A)	400 ÷ 6300					
Corriente de cortocircuito <i>Rated short-time current</i>	$I_k$ (kA)	≤ 50					
Corriente dinámica <i>Rated peak withstand current</i>	$I_{ma}$ (kA)	≤ 125					
Grado de protección / aislamiento <i>Degree of protection / isolament</i>		IP32/aire air					
Dimensiones alto (a) x ancho (n) x fondo (f) <i>Dimensions high (a) x width (n) x deep (f)</i>	mm	(a)	2100	2100	2100	2100	2350
		(n)	950	950	1000	1000	1150
		(f)	1100	1100	1100	1300	1600
Distancias de aislamiento entre fases y fase tierra <i>Insulation distances between fases and earthing fase</i>	mm	60	120	160	220	320	

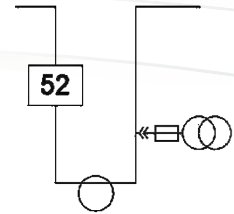
Equipos estándar	- Enclavamientos
	- Alumbrado
	- Calefacción
	- Bornas
	- Pletina de tierra
	- Embarrado Cu
	- Rejillas ventilación
	- Mirillas
	- Manivela accionamiento
	- Malla de protección
	- Sistemas descarga presión
	- Sinóptico
	Opcional
- Equipos de medida	
- Contactos auxiliares	
- Selectores Local-Remoto	
- Selector función 86 y/o 69	
- Seccionador de puesta a tierra	
- Dispositivo de presencia de tensión	
- Transformadores de intensidad	
- Transformadores de tensión fijos/extraíbles	
- Interruptor de vacío o SF6	
- IP54	
- Embarrado Al	
- Celdas antisísmicas	

Standard equipment	- Locks
	- Lighting system
	- Heating
	- Control terminals
	- Earth billet
	- Busbar of Cu
	- Grids ventilation
	- Peepholes
	- Crank drive
	- Enmeshes of protection
	- Plates unload pressure
	- Synoptic
	Optional
- Measuring equipment	
- Auxiliary contacts	
- Premises Remote selectors	
- Selector function 86 and/or 69	
- Earthing switch	
- Detecting voltage	
- Current transformers	
- Potential transformers fixed/withdrawable	
- Vacuum or SF6 circuit breaker	
- IP54	
- Busbar Al	
- Anti-seismic cells	

# IF/SBC

Celda de seccionamiento de barras con interruptor automático fijo, transformadores de intensidad y transformadores de tensión extraíbles

*Disconnecter busbar cell with fixed circuit breaker, current and voltage withdrawable transformers*



## CARACTERÍSTICAS ELÉCTRICAS ELECTRIC CHARACTERISTICS

Tensión nominal <i>Rated voltage</i>	$U_r$ (kV)	7,2	12	17,5	24	36	
Tensión de corta duración <i>Power frequency withstand voltage</i>	$U_d$ (kV)	20	28	38	50	70	
Tensión soportada impulsos tipo rayo <i>Impulse withstand voltage</i>	$U_p$ (kV)	40	75	95	125	170 (200)	
Corriente nominal <i>Rated continuous current</i>	$I_r$ (A)	400 ÷ 6300					
Corriente de cortocircuito <i>Rated short-time current</i>	$I_k$ (kA)	≤ 50					
Corriente dinámica <i>Rated peak withstand current</i>	$I_{ma}$ (kA)	≤ 125					
Grado de protección / aislamiento <i>Degree of protection / isolament</i>		IP32/aire <i>air</i>					
Dimensiones alto (a) x ancho (n) x fondo (f) <i>Dimensions high (a) x width (n) x deep (f)</i>	mm	(a)	2100	2100	2100	2100	2350
		(n)	1200	1300	1400	1500	1600
		(f)	1100	1100	1100	1300	1600
Distancias de aislamiento entre fases y fase tierra <i>Insulation distances between phases and earthing fase</i>	mm	60	120	160	220	320	

- Equipos estándar**
- Enclavamientos
  - Alumbrado
  - Calefacción
  - Bornas
  - Pletina de tierra
  - Embarrado Cu
  - Rejillas ventilación
  - Mirillas
  - Manivela accionamiento
  - Malla de protección
  - Sistemas descarga presión
  - Sinóptico

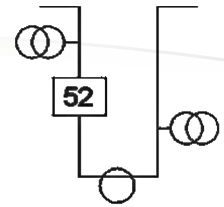
- Opcional**
- Pulsantería y motorización
  - Equipos de medida
  - Contactos auxiliares
  - Selectores Local-Remoto
  - Selector función 86
  - Selector función 69
  - Seccionador de puesta a tierra
  - Dispositivo de presencia de tensión
  - Interruptor de vacío o SF6
  - IP54
  - Embarrado Al
  - Celdas antisísmicas

- Standard equipment**
- Locks
  - Lighting system
  - Heating
  - Control terminals
  - Earth billet
  - Busbar of Cu
  - Grids ventilation
  - Peepholes
  - Crank drive
  - Enmeshes of protection
  - Plates unload pressure
  - Synoptic
- Optional**
- Control system and motorization
  - Measuring equipment
  - Auxiliary contacts
  - Premises Remote selectors
  - Selector function 86
  - Selector function 69
  - Earthing switch
  - Detecting voltage
  - Vacuum or SF6 circuit breaker
  - IP54
  - Busbar Al
  - Anti-seismic cells

# IF/SBP

Celda de seccionamiento de barras con interruptor automático fijo, transformadores de intensidad y doble medida de tensión fija

*Disconnecter busbar cell with fixed circuit breaker, current and double voltage fixed transformers*



## CARACTERÍSTICAS ELÉCTRICAS ELECTRIC CHARACTERISTICS

Tensión nominal <i>Rated voltage</i>	U <sub>r</sub> (kV)	7,2	12	17,5	24	36	
Tensión de corta duración <i>Power frequency withstand voltage</i>	U <sub>d</sub> (kV)	20	28	38	50	70	
Tensión soportada impulsos tipo rayo <i>Impulse withstand voltage</i>	U <sub>p</sub> (kV)	40	75	95	125	170 (200)	
Corriente nominal <i>Rated continuous current</i>	I <sub>r</sub> (A)	400 ÷ 6300					
Corriente de cortocircuito <i>Rated short-time current</i>	I <sub>k</sub> (kA)	≤ 50					
Corriente dinámica <i>Rated peak withstand current</i>	I <sub>ma</sub> (kA)	≤ 125					
Grado de protección / aislamiento <i>Degree of protection / isolament</i>		IP32/aire <i>air</i>					
Dimensiones alto (a) x ancho (n) x fondo (f) <i>Dimensions high (a) x width (n) x deep (f)</i>	mm	(a)	2100	2100	2100	2100	2350
		(n)	1200	1300	1400	1500	1600
		(f)	1100	1100	1100	1300	1600
Distancias de aislamiento entre fases y fase tierra <i>Insulation distances between phases and earthing fase</i>	mm	60	120	160	220	320	

- |                                       |                             |
|---------------------------------------|-----------------------------|
| Equipos estándar                      | - Enclavamientos            |
|                                       | - Alumbrado                 |
|                                       | - Calefacción               |
|                                       | - Bornas                    |
|                                       | - Pletina de tierra         |
|                                       | - Embarrado Cu              |
|                                       | - Rejillas ventilación      |
|                                       | - Mirillas                  |
|                                       | - Manivela accionamiento    |
|                                       | - Malla de protección       |
|                                       | - Sistemas descarga presión |
|                                       | - Sinóptico                 |
|                                       | Opcional                    |
| - Equipos de medida                   |                             |
| - Contactos auxiliares                |                             |
| - Selectores Local-Remoto             |                             |
| - Selector función 86                 |                             |
| - Selector función 69                 |                             |
| - Seccionador de puesta a tierra      |                             |
| - Dispositivo de presencia de tensión |                             |
| - Interruptor de vacío o SF6          |                             |
| - IP54                                |                             |
| - Embarrado Al                        |                             |
| - Celdas antisísmicas                 |                             |

- |                                 |                          |
|---------------------------------|--------------------------|
| Standard equipment              | - Locks                  |
|                                 | - Lighting system        |
|                                 | - Heating                |
|                                 | - Control terminals      |
|                                 | - Earth billet           |
|                                 | - Busbar of Cu           |
|                                 | - Grids ventilation      |
|                                 | - Peepholes              |
|                                 | - Crank drive            |
|                                 | - Enmeshes of protection |
|                                 | - Plates unload pressure |
|                                 | - Synoptic               |
|                                 | Optional                 |
| - Measuring equipment           |                          |
| - Auxiliary contacts            |                          |
| - Premises Remote selectors     |                          |
| - Selector function 86          |                          |
| - Selector function 69          |                          |
| - Earthing switch               |                          |
| - Detecting voltage             |                          |
| - Vacuum or SF6 circuit breaker |                          |
| - IP54                          |                          |
| - Busbar Al                     |                          |
| - Anti-seismic cells            |                          |