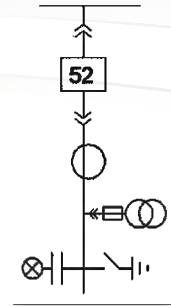


IX/CPX

Celda de protección con interruptor automático extraíble, transformadores de intensidad y de tensión extraíbles, presencia de tensión y seccionador de puesta a tierra

Protecting cell with withdrawable circuit breaker, current and voltage withdrawable transformers, detecting voltage and earthing switch



CARACTERÍSTICAS ELÉCTRICAS ELECTRIC CHARACTERISTICS

Tensión nominal <i>Rated voltage</i>	U_r (kV)	7,2	12	17,5	24	36	
Tensión de corta duración <i>Power frequency withstand voltage</i>	U_d (kV)	20	28	38	50	70	
Tensión soportada impulsos tipo rayo <i>Impulse withstand voltage</i>	U_p (kV)	40	75	95	125	170 (200)	
Corriente nominal <i>Rated continuous current</i>	I_r (A)	400 ÷ 6300					
Corriente de cortocircuito <i>Rated short-time current</i>	I_k (kA)	≤ 50					
Corriente dinámica <i>Rated peak withstand current</i>	I_{ma} (kA)	≤ 125					
Grado de protección / aislamiento <i>Degree of protection / isolament</i>		IP32/aire <i>air</i>					
Dimensiones alto (a) x ancho (n) x fondo (f) <i>Dimensions high (a) x width (n) x deep (f)</i>	mm	(a) (n) (f)	2300 1000 1600	2300 1000 1600	2300 1100 1700	2400 1200 1800	2500 1500 2000
Distancias de aislamiento entre fases y fase tierra <i>Insulation distances between fases and earthing fase</i>	mm		60	120	160	220	320

- Equipos estándar**
- Enclavamientos
 - Alumbrado
 - Calefacción
 - Bornas
 - Pletina de tierra
 - Embarrado Cu
 - Rejillas ventilación
 - Mirillas
 - Manivela accionamiento
 - Malla de protección
 - Sistemas descarga presión
 - Sinóptico

- Opcional**
- Pulsanería y motorización
 - Relés de protección
 - Equipos de medida
 - Contactos auxiliares
 - Selectores Local-Remoto
 - Selector función 86
 - Selector función 69
 - Interruptor de vacío o SF6
 - IP54
 - Embarrado Al
 - Celdas antisísmicas
 - Metalclad

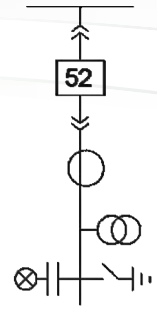
- Standard equipment**
- Locks
 - Lighting system
 - Heating
 - Control terminals
 - Earth billet
 - Busbar of Cu
 - Grids ventilation
 - Peepholes
 - Crank drive
 - Enmeshes of protection
 - Plates unload pressure
 - Synoptic

- Optional**
- Control system and motorization
 - Relays of protection
 - Measuring equipment
 - Auxiliary contacts
 - Premises Remote selectors
 - Selector function 86
 - Selector function 69
 - Vacuum or SF6 circuit breaker
 - IP54
 - Busbar Al
 - Anti-seismic cells
 - Metalclad

IX/CP

Celda de protección con interruptor automático extraíble, transformadores de intensidad y de tensión fijos, presencia de tensión y seccionador de puesta a tierra

Protecting cell with withdrawable circuit breaker, current and voltage fixed transformers, detecting voltage and earthing switch



CARACTERÍSTICAS ELÉCTRICAS ELECTRIC CHARACTERISTICS

Tensión nominal <i>Rated voltage</i>	U_r (kV)	7,2	12	17,5	24	36	
Tensión de corta duración <i>Power frequency withstand voltage</i>	U_d (kV)	20	28	38	50	70	
Tensión soportada impulsos tipo rayo <i>Impulse withstand voltage</i>	U_p (kV)	40	75	95	125	170 (200)	
Corriente nominal <i>Rated continuous current</i>	I_r (A)	400 ÷ 6300					
Corriente de cortocircuito <i>Rated short-time current</i>	I_k (kA)	≤ 50					
Corriente dinámica <i>Rated peak withstand current</i>	I_{ma} (kA)	≤ 125					
Grado de protección / aislamiento <i>Degree of protection / isolament</i>		IP32/aire <i>air</i>					
Dimensiones alto (a) x ancho (n) x fondo (f) <i>Dimensions high (a) x width (n) x deep (f)</i>	mm	(a) (n) (f)	2300 1000 1600	2300 1000 1600	2300 1100 1700	2400 1200 1800	2500 1500 2000
Distancias de aislamiento entre fases y fase tierra <i>Insulation distances between fases and earthing fase</i>	mm		60	120	160	220	320

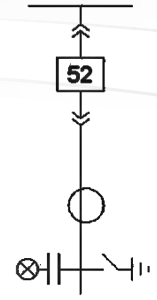
Equipos estándar	- Enclavamientos
	- Alumbrado
	- Calefacción
	- Bornas
	- Pletina de tierra
	- Embarrado Cu
	- Rejillas ventilación
	- Mirillas
	- Manivela accionamiento
	- Malla de protección
	- Sistemas descarga presión
	- Sinóptico
	Opcional
- Relés de protección	
- Equipos de medida	
- Contactos auxiliares	
- Selectores Local-Remoto	
- Selector función 86 y/o 69	
- Transformadores de tensión extraíbles	
- Interruptor de vacío o SF6	
- IP54	
- Embarrado Al	
- Celdas antisísmicas	
- Metalclad	

Standard equipment	- Locks
	- Lighting system
	- Heating
	- Control terminals
	- Earth billet
	- Busbar of Cu
	- Grids ventilation
	- Peepholes
	- Crank drive
	- Enmeshes of protection
	- Plates unload pressure
	- Synoptic
	Optional
- Relays of protection	
- Measuring equipment	
- Auxiliary contacts	
- Premises Remote selectors	
- Selector function 86 and/or 69	
- Potential transformers withdrawable	
- Vacuum or SF6 circuit breaker	
- IP54	
- Busbar Al	
- Anti-seismic cells	
- Metalclad	

IX/CPD

Celda de protección con interruptor automático extraíble, transformadores de intensidad, presencia de tensión y seccionador de puesta a tierra

Protecting cell with withdrawable circuit breaker, current transformers, detecting voltage and earthing switch



CARACTERÍSTICAS ELÉCTRICAS ELECTRIC CHARACTERISTICS

Tensión nominal <i>Rated voltage</i>	U_r (kV)	7,2	12	17,5	24	36	
Tensión de corta duración <i>Power frequency withstand voltage</i>	U_d (kV)	20	28	38	50	70	
Tensión soportada impulsos tipo rayo <i>Impulse withstand voltage</i>	U_p (kV)	40	75	95	125	170 (200)	
Corriente nominal <i>Rated continuous current</i>	I_r (A)	400 ÷ 6300					
Corriente de cortocircuito <i>Rated short-time current</i>	I_k (kA)	≤ 50					
Corriente dinámica <i>Rated peak withstand current</i>	I_{ma} (kA)	≤ 125					
Grado de protección / aislamiento <i>Degree of protection / isolament</i>		IP32/aire <i>air</i>					
Dimensiones alto (a) x ancho (n) x fondo (f) <i>Dimensions high (a) x width (n) x deep (f)</i>	mm	(a)	2300	2300	2300	2400	2500
		(n)	1000	1000	1100	1200	1500
		(f)	1600	1600	1700	1800	2000
Distancias de aislamiento entre fases y fase tierra <i>Insulation distances between phases and earthing fase</i>	mm	60	120	160	220	320	

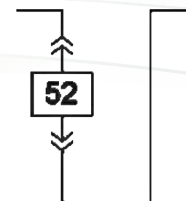
- | | |
|-----------------------|---|
| Equipos estándar | - Enclavamientos |
| | - Alumbrado |
| | - Calefacción |
| | - Bornas |
| | - Pletina de tierra |
| | - Embarrado Cu |
| | - Rejillas ventilación |
| | - Mirillas |
| | - Manivela accionamiento |
| | - Malla de protección |
| | - Sistemas descarga presión |
| - Sinóptico | |
| Opcional | - Pulsantera y motorización |
| | - Relés de protección y equipos de medida |
| | - Contactos auxiliares |
| | - Selectores Local-Remoto |
| | - Selector función 86 y 69 |
| | - Transformadores de tensión fijos/extraíbles |
| | - Interruptor de vacío o SF6 |
| | - Embarrado Al |
| - IP54 | |
| - Celdas antisísmicas | |
| - Metalclad | |

- | | |
|----------------------|---|
| Standard equipment | - Locks |
| | - Lighting system |
| | - Heating |
| | - Control terminals |
| | - Earth billet |
| | - Busbar of Cu |
| | - Grids ventilation |
| | - Peepholes |
| | - Crank drive |
| | - Enmeshes of protection |
| | - Plates unload pressure |
| - Synoptic | |
| Optional | - Control system and motorización |
| | - Relays protection and measuring equipment |
| | - Auxiliary contacts |
| | - Premises Remote selectors |
| | - Selector function 86 and 69 |
| | - Potential transformers fixed/withdrawable |
| | - Vacuum or SF6 circuit breaker |
| | - Busbar Al |
| - IP54 | |
| - Anti-seismic cells | |
| - Metalclad | |

IX/SB

Celda de seccionamiento de barras con interruptor automático extraíble.

Disconnecter busbar cell with withdrawable circuit breaker.



CARACTERÍSTICAS ELÉCTRICAS ELECTRIC CHARACTERISTICS

Tensión nominal <i>Rated voltage</i>	U_r (kV)	7,2	12	17,5	24	36	
Tensión de corta duración <i>Power frequency withstand voltage</i>	U_d (kV)	20	28	38	50	70	
Tensión soportada impulsos tipo rayo <i>Impulse withstand voltage</i>	U_p (kV)	40	75	95	125	170 (200)	
Corriente nominal <i>Rated continuous current</i>	I_r (A)	400 ÷ 6300					
Corriente de cortocircuito <i>Rated short-time current</i>	I_k (kA)	≤ 50					
Corriente dinámica <i>Rated peak withstand current</i>	I_{ma} (kA)	≤ 125					
Grado de protección / aislamiento <i>Degree of protection / isolament</i>		IP32/aire air					
Dimensiones alto (a) x ancho (n) x fondo (f) <i>Dimensions high (a) x width (n) x deep (f)</i>	mm	(a)	2200	2200	2200	2300	2400
		(n)	1200	1200	1300	1300	1500
		(f)	1600	1600	1700	1800	2000
Distancias de aislamiento entre fases y fase tierra <i>Insulation distances between phases and earthing fase</i>	mm	60	120	160	220	320	

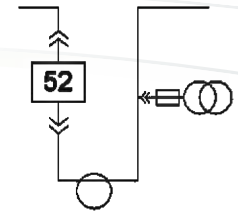
- | | |
|------------------|---|
| Equipos estándar | <ul style="list-style-type: none"> - Enclavamientos - Alumbrado y calefacción - Bornas - Pletina de tierra - Embarrado Cu - Rejillas ventilación - Mirillas - Manivela accionamiento - Malla de protección - Sistemas descarga presión - Sinóptico |
| Opcional | <ul style="list-style-type: none"> - Pulsantería en motorización - Relés de protección - Equipos de medida - Selectores Local-Remoto - Selector función 86 y/o 69 - Transformadores de intensidad - Transformadores de tensión fijos/extraíbles - Dispositivo de presencia de tensión - Seccionador de puesta tierra - Interruptor de vacío o SF6 - IP54 - Embarrado Al - Celdas antisísmicas - Metalclad |

- | | |
|--------------------|---|
| Standard equipment | <ul style="list-style-type: none"> - Locks - Lighting system and heating - Control terminals - Earth billet - Busbar of Cu - Grids ventilation - Peepholes - Crank drive - Enmeshes of protection - Plates unload pressure - Synoptic |
| Optional | <ul style="list-style-type: none"> - Control system and motorization - Relays of protection - Measuring equipment - Premises Remote selectors - Selector function 86 and/or 69 - Current transformers - Potential transformers fixed/withdrawable - Detecting voltage - Earthing switch - Vacuum or SF6 circuit breaker - IP54 - Busbar Al - Anti-seismic cells - Metalclad |

IX/SBP

Celda de seccionamiento de barras con interruptor automatico extraíble, transformadores de tensión extraíbles y transformadores de corriente.

Disconnecter busbar cell withdrawable circuit breaker, current and voltage withdrawable transformers.



CARACTERÍSTICAS ELÉCTRICAS ELECTRIC CHARACTERISTICS

Tensión nominal <i>Rated voltage</i>	U_r (kV)	7,2	12	17,5	24	36	
Tensión de corta duración <i>Power frequency withstand voltage</i>	U_d (kV)	20	28	38	50	70	
Tensión soportada impulsos tipo rayo <i>Impulse withstand voltage</i>	U_p (kV)	40	75	95	125	170 (200)	
Corriente nominal <i>Rated continuous current</i>	I_r (A)	400 ÷ 6300					
Corriente de cortocircuito <i>Rated short-time current</i>	I_k (kA)	≤ 50					
Corriente dinámica <i>Rated peak withstand current</i>	I_{ma} (kA)	≤ 125					
Grado de protección / aislamiento <i>Degree of protection / isolament</i>		IP32/aire <i>air</i>					
Dimensiones alto (a) x ancho (n) x fondo (f) <i>Dimensions high (a) x width (n) x deep (f)</i>	mm	(a) (n) (f)	2300 1400 1600	2300 1400 1600	2300 1500 1700	2400 1600 1800	2500 1900 2000
Distancias de aislamiento entre fases y fase tierra <i>Insulation distances between fases and earthing fase</i>	mm		60	120	160	220	320

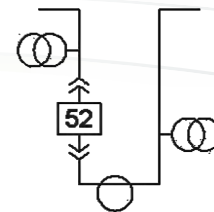
- | | |
|-------------------------|---------------------------------------|
| <i>Equipos estándar</i> | - Enclavamientos |
| | - Alumbrado |
| | - Calefacción |
| | - Bornas |
| | - Pletina de tierra |
| | - Embarrado Cu |
| | - Rejillas ventilación |
| | - Mirillas |
| | - Manivela accionamiento |
| | - Malla de protección |
| | - Sistemas descarga presión |
| | - Sinóptico |
| <i>Opcional</i> | - Pulsantería |
| | - Relés de protección |
| | - Equipos de medida |
| | - Contactos auxiliares |
| | - Selectores Local-Remoto |
| | - Selector función 86 y 69 |
| | - Dispositivo de presencia de tensión |
| | - Seccionador de puesta tierra |
| | - Interruptor de vacío o SF6 |
| | - IP54 |
| - Embarrado Al | |
| - Celdas antisísmicas | |
| - Metalclad | |

- | | |
|---------------------------|---------------------------------|
| <i>Standard equipment</i> | - Locks |
| | - Lighting system |
| | - Heating |
| | - Control terminals |
| | - Earth billet |
| | - Busbar of Cu |
| | - Grids ventilation |
| | - Peepholes |
| | - Crank drive |
| | - Enmeshes of protection |
| | - Plates unload pressure |
| | - Synoptic |
| <i>Optional</i> | - Control system |
| | - Relays of protection |
| | - Measuring equipment |
| | - Auxiliary contacts |
| | - Premises Remote selectors |
| | - Selector function 86 and 69 |
| | - Detecting voltage |
| | - Earthing switch |
| | - Vacuum or SF6 circuit breaker |
| | - IP54 |
| - Busbar Al | |
| - Anti-seismic cells | |
| - Metalclad | |

IX/SBX

Celda de seccionamiento de barras con interruptor automatico extraíble, Tis y doble medida de tensión fija.

Disconnecter busbar cell withdrawable circuit breaker, current and doble voltage fixed transformers.



CARACTERISTICAS ELÉCTRICAS ELECTRIC CHARACTERISTICS

Tensión nominal <i>Rated voltage</i>	U _r (kV)	7,2	12	17,5	24	36	
Tensión de corta duración <i>Power frequency withstand voltage</i>	U _d (kV)	20	28	38	50	70	
Tensión soportada impulsos tipo rayo <i>Impulse withstand voltage</i>	U _p (kV)	40	75	95	125	170 (200)	
Corriente nominal <i>Rated continuous current</i>	I _r (A)	400 ÷ 6300					
Corriente de cortocircuito <i>Rated short-time current</i>	I _k (kA)	≤ 50					
Corriente dinámica <i>Rated peak withstand current</i>	I _{ma} (kA)	≤ 125					
Grado de protección / aislamiento <i>Degree of protection / isolament</i>		IP32/aire air					
Dimensiones alto (a) x ancho (n) x fondo (f) <i>Dimensions high (a) x width (n) x deep (f)</i>	mm	(a)	2300	2300	2300	2400	2500
		(n)	1400	1400	1500	1600	1900
		(f)	1600	1600	1700	1800	2000
Distancias de aislamiento entre fases y fase tierra <i>Insulation distances between fases and earthing fase</i>	mm	60	120	160	220	320	

- | | |
|------------------|---|
| Equipos estándar | <ul style="list-style-type: none"> - Enclavamientos - Alumbrado - Calefacción - Bornas - Pletina de tierra - Embarrado Cu - Rejillas ventilación - Mirillas - Manivela accionamiento - Malla de protección - Sistemas descarga presión - Sinóptico |
| Opcional | <ul style="list-style-type: none"> - Pulsantería y motoización - Relés de protección - Equipos de medida - Contactos auxiliares - Selectores Local-Remoto - Selector función 86 y/o 69 - Dispositivo de presencia de tensión - Seccionador de puesta tierra - Interruptor de vacío o SF6 - IP54 - Embarrado Al - Celdas antisísmicas - Metalclad |

- | | |
|--------------------|--|
| Standard equipment | <ul style="list-style-type: none"> - Locks - Lighting system - Heating - Control terminals - Earth billet - Busbar of Cu - Grids ventilation - Peepholes - Crank drive - Enmeshes of protection - Plates unload pressure - Synoptic |
| Optional | <ul style="list-style-type: none"> - Control system and motorization - Relays of protection - Measuring equipment - Auxiliary contacts - Premises Remote selectors - Selector function 86 and/or 69 - Detecting voltage - Earthing switch - Vacuum or SF6 circuit breaker - IP54 - Busbar Al - Anti-seismic cells - Metalclad |