

PT/SV

Celda de puesta a tierra de barras con seccionador en vacío

Earthing cell for busbar with vacuum switch



CARACTERÍSTICAS ELÉCTRICAS ELECTRIC CHARACTERISTICS

Tensión nominal <i>Rated voltage</i>	U_r (kV)	7,2	12	17,5	24	36	
Tensión de corta duración <i>Power frequency withstand voltage</i>	U_d (kV)	20	28	38	50	70	
Tensión soportada impulsos tipo rayo <i>Impulse withstand voltage</i>	U_p (kV)	40	75	95	125	170 (200)	
Corriente nominal <i>Rated continuous current</i>	I_r (A)	400 ÷ 6300					
Corriente de cortocircuito <i>Rated short-time current</i>	I_k (kA)	≤ 50					
Corriente dinámica <i>Rated peak withstand current</i>	I_{ma} (kA)	≤ 125					
Grado de protección / aislamiento <i>Degree of protection / isolament</i>		IP32/aire <i>air</i>					
Dimensiones alto (a) x ancho (n) x fondo (f) <i>Dimensions high (a) x width (n) x deep (f)</i>	mm	(a)	2100	2100	2100	2100	2350
		(n)	500	500	500	550	700
		(f)	1100	1100	1100	1300	1600
Distancias de aislamiento entre fases y fase tierra <i>Insulation distances between phases and earthing fase</i>	mm	60	120	160	220	320	

- Equipos estándar**
- Enclavamientos
 - Alumbrado
 - Calefacción
 - Bornas
 - Pletina de tierra
 - Embarrado Cu
 - Rejillas ventilación
 - Mirillas
 - Manivela accionamiento
 - Malla de protección
 - Sistemas descarga presión
 - Sinóptico

- Opcional**
- Pulsantería y motorización
 - Contactos auxiliares
 - Dispositivo de presencia de tensión
 - Transformadores de intensidad
 - Transformadores de tensión fijos/extraíbles
 - IP54
 - Embarrado Al
 - Celdas antisísmicas

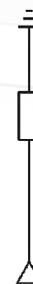
- Standard equipment**
- Locks
 - Lighting system
 - Heating
 - Control terminals
 - Earth billet
 - Busbar of Cu
 - Grids ventilation
 - Peepholes
 - Crank drive
 - Enmeshes of protection
 - Plates unload pressure
 - Synoptic

- Optional**
- Control system and motorization
 - Auxiliary contacts
 - Detecting voltage
 - Current transformers
 - Potential transformers fixed/withdrawable
 - IP54
 - Busbar Al
 - Anti-seismic cells

PT/R

Celda de puesta a tierra a través de resistencia

Earthing cell with resistor



CARACTERÍSTICAS ELÉCTRICAS ELECTRIC CHARACTERISTICS

Tensión nominal <i>Rated voltage</i>	U _r (kV)	7,2	12	17,5	24	36	
Tensión de corta duración <i>Power frequency withstand voltage</i>	U _d (kV)	20	28	38	50	70	
Tensión soportada impulsos tipo rayo <i>Impulse withstand voltage</i>	U _p (kV)	40	75	95	125	170 (200)	
Corriente nominal <i>Rated continuous current</i>	I _r (A)	400 ÷ 6300					
Corriente de cortocircuito <i>Rated short-time current</i>	I _k (kA)	≤ 50					
Corriente dinámica <i>Rated peak withstand current</i>	I _{ma} (kA)	≤ 125					
Grado de protección / aislamiento <i>Degree of protection / isolament</i>		IP32/aire air					
Dimensiones alto (a) x ancho (n) x fondo (f) <i>Dimensions high (a) x width (n) x deep (f)</i>	mm	(a) (n) (f)	1900 700 1100	1900 700 1100	1900 800 1100	1900 900 1300	1900 900 1600
Distancias de aislamiento entre fases y fase tierra <i>Insulation distances between phases and earthing fase</i>	mm		60	120	160	220	320

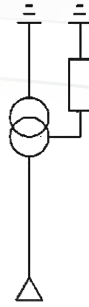
- | | |
|------------------|---|
| Equipos estándar | <ul style="list-style-type: none"> - Enclavamientos - Alumbrado - Calefacción - Bornas - Pletina de tierra - Embarado Cu - Rejillas ventilación - Mirillas - Malla de protección - Sistemas descarga presión - Sinóptico |
| Opcional | <ul style="list-style-type: none"> - Transformadores de intensidad - Transformadores de tensión fijos/extraíbles - Dispositivo de presencia de tensión - IP54 - Embarado Al - Celdas antisísmicas |

- | | |
|--------------------|--|
| Standard equipment | <ul style="list-style-type: none"> - Locks - Lighting system - Heating - Control terminals - Earth billet - Busbar of Cu - Grids ventilation - Peepholes - Enmeshes of protection - Plates unload pressure - Synoptic |
| Optional | <ul style="list-style-type: none"> - Current transformers - Potencial transformers fixed/withdrawable - Detecting voltage - IP54 - Busbar Al - Anti-seismic cells |

PT/RF

Celda de puesta a tierra a través de resistencia y transformador

Earthing cell with resistor and transformer



CARACTERÍSTICAS ELÉCTRICAS ELECTRIC CHARACTERISTICS

Tensión nominal <i>Rated voltage</i>	U_r (kV)	7,2	12	17,5	24	36	
Tensión de corta duración <i>Power frequency withstand voltage</i>	U_d (kV)	20	28	38	50	70	
Tensión soportada impulsos tipo rayo <i>Impulse withstand voltage</i>	U_p (kV)	40	75	95	125	170 (200)	
Corriente nominal <i>Rated continuous current</i>	I_r (A)	400 ÷ 6300					
Corriente de cortocircuito <i>Rated short-time current</i>	I_k (kA)	≤ 50					
Corriente dinámica <i>Rated peak withstand current</i>	I_{ma} (kA)	≤ 125					
Grado de protección / aislamiento <i>Degree of protection / isolament</i>		IP32/aire <i>air</i>					
Dimensiones alto (a) x ancho (n) x fondo (f) <i>Dimensions high (a) x width (n) x deep (f)</i>	mm	(a)	2100	2100	2200	2200	2300
		(n)	1200	1300	1400	1500	1600
		(f)	1100	1100	1100	1300	1600
Distancias de aislamiento entre fases y fase tierra <i>Insulation distances between phases and earthing fase</i>	mm	60	120	160	220	320	

- Equipos estándar**
- Enclavamientos
 - Alumbrado
 - Calefacción
 - Bornas
 - Pletina de tierra
 - Embarrado Cu
 - Rejillas ventilación
 - Mirillas
 - Malla de protección
 - Sistemas descarga presión
 - Sinóptico

- Opciona**
- Transformadores de intensidad
 - Transformadores de tensión fijos
 - Dispositivo de presencia de tensión
 - IP54
 - Embarrado Al
 - Celdas antisísmicas

- Standard equipment**
- Locks
 - Lighting system
 - Heating
 - Control terminals
 - Earth billet
 - Busbar of Cu
 - Grids ventilation
 - Peepholes
 - Enmeshes of protection
 - Plates unload pressure
 - Synoptic

- Optional**
- Current transformers
 - Potential transformers fixed
 - Detecting voltage
 - IP54
 - Busbar Al
 - Anti-seismic cells

PT/F

Celda de puesta a tierra a través transformador

Earthing cell with transformer



CARACTERÍSTICAS ELÉCTRICAS ELECTRIC CHARACTERISTICS

Tensión nominal <i>Rated voltage</i>	U_r (kV)	7,2	12	17,5	24	36	
Tensión de corta duración <i>Power frequency withstand voltage</i>	U_d (kV)	20	28	38	50	70	
Tensión soportada impulsos tipo rayo <i>Impulse withstand voltage</i>	U_p (kV)	40	75	95	125	170 (200)	
Corriente nominal <i>Rated continuous current</i>	I_r (A)	400 ÷ 6300					
Corriente de cortocircuito <i>Rated short-time current</i>	I_k (kA)	≤ 50					
Corriente dinámica <i>Rated peak withstand current</i>	I_{ma} (kA)	≤ 125					
Grado de protección / aislamiento <i>Degree of protection / isolament</i>		IP32/aire air					
Dimensiones alto (a) x ancho (n) x fondo (f) <i>Dimensions high (a) x width (n) x deep (f)</i>	mm	(a)	2100	2100	2200	2200	2300
		(n)	1100	1200	1300	1400	1500
		(f)	1100	1100	1100	1300	1600
Distancias de aislamiento entre fases y fase tierra <i>Insulation distances between phases and earthing fase</i>	mm	60	120	160	220	320	

- Equipos estándar**
- Enclavamientos
 - Alumbrado
 - Calefacción
 - Bornas
 - Pletina de tierra
 - Embarado Cu
 - Rejillas ventilación
 - Mirillas
 - Malla de protección
 - Sistemas descarga presión
 - Sinóptico

- Opcional**
- Transformadores de intensidad
 - Transformadores de tensión fijos
 - Dispositivo de presencia de tensión
 - IP54
 - Embarado Al
 - Celdas antisísmicas

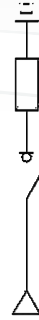
- Standard equipment**
- Locks
 - Lighting system
 - Heating
 - Control terminals
 - Earth billet
 - Busbar of Cu
 - Grids ventilation
 - Peepholes
 - Enmeshes of protection
 - Plates unload pressure
 - Synoptic

- Optional**
- Current transformers
 - Potencial transformers fixed
 - Detecting voltage
 - IP54
 - Busbar Al
 - Anti-seismic cells

PT/SCR

Celda de puesta a tierra a través de resistencia y seccionador en carga

Earthing cell with resistor and switch



CARACTERÍSTICAS ELÉCTRICAS ELECTRIC CHARACTERISTICS

Tensión nominal <i>Rated voltage</i>	U_r (kV)	7,2	12	17,5	24	36	
Tensión de corta duración <i>Power frequency withstand voltage</i>	U_d (kV)	20	28	38	50	70	
Tensión soportada impulsos tipo rayo <i>Impulse withstand voltage</i>	U_p (kV)	40	75	95	125	170 (200)	
Corriente nominal <i>Rated continuous current</i>	I_r (A)	400 ÷ 6300					
Corriente de cortocircuito <i>Rated short-time current</i>	I_k (kA)	≤ 50					
Corriente dinámica <i>Rated peak withstand current</i>	I_{ma} (kA)	≤ 125					
Grado de protección / aislamiento <i>Degree of protection / isolament</i>		IP32/aire air					
Dimensiones alto (a) x ancho (n) x fondo (f) <i>Dimensions high (a) x width (n) x deep (f)</i>	mm	(a)	2100	2100	2100	2200	2300
		(n)	1000	1000	1000	1100	1200
		(f)	1100	1100	1100	1300	1600
Distancias de aislamiento entre fases y fase tierra <i>Insulation distances between phases and earthing fase</i>	mm	60	120	160	220	320	

Equipos estándar	- Enclavamientos
	- Alumbrado
	- Calefacción
	- Bornas
	- Pletina de tierra
	- Embarrado Cu
	- Rejillas ventilación
	- Mirillas
	- Manivela accionamiento
	- Malla de protección
	- Sistemas descarga presión
- Sinóptico	
Opcional	- Pulsantería y motorización
	- Contactos auxiliares
	- Selectores Local-Remoto
	- Transformadores de intensidad
	- Transformadores de tensión fijos
	- Dispositivo de presencia de tensión
	- Seccionador de puesta a tierra
	- IP54
	- Embarrado Al
	- Celdas antisísmicas

Standard equipment	- Locks
	- Lighting system
	- Heating
	- Control terminals
	- Earth billet
	- Busbar of Cu
	- Grids ventilation
	- Peepholes
	- Crank drive
	- Enmeshes of protection
	- Plates unload pressure
- Synoptic	
Optional	- Control system and motorization
	- Auxiliary contacts
	- Premises Remote selectors
	- Current transformers
	- Potential transformers fixed
	- Detecting voltage
	- Earthing switch
	- IP54
	- Busbar Al
	- Anti-seismic cells