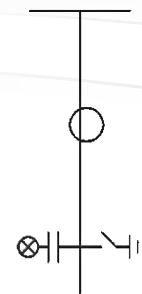


RB/TC

Celda de remonte de barras para entrada/salida con presencia de tensión, transformadores de intensidad y seccionador de puesta a tierra

Incoming/outgoing cell with detecting voltage, current transformers and earthing switch



CARACTERÍSTICAS ELÉCTRICAS ELECTRIC CHARACTERISTICS

Tensión nominal <i>Rated voltage</i>	U_r (kV)	7,2	12	17,5	24	36	
Tensión de corta duración <i>Power frequency withstand voltage</i>	U_d (kV)	20	28	38	50	70	
Tensión soportada impulsos tipo rayo <i>Impulse withstand voltage</i>	U_p (kV)	40	75	95	125	170 (200)	
Corriente nominal <i>Rated continuous current</i>	I_r (A)	400 ÷ 6300					
Corriente de cortocircuito <i>Rated short-time current</i>	I_k (kA)	≤ 50					
Corriente dinámica <i>Rated peak withstand current</i>	I_{ma} (kA)	≤ 125					
Grado de protección / aislamiento <i>Degree of protection / isolament</i>		IP32/aire air					
Dimensiones alto (a) x ancho (n) x fondo (f) <i>Dimensions high (a) x width (n) x deep (f)</i>	mm	(a)	2100	2100	2100	2100	2350
		(n)	500	500	500	550	700
		(f)	1100	1100	1100	1300	1600
Distancias de aislamiento entre fases y fase tierra <i>Insulation distances between phases and earthing fase</i>	mm	60	120	160	220	320	

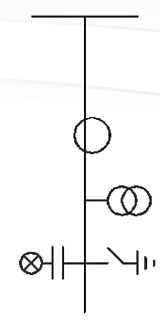
- | | |
|------------------|--|
| Equipos estándar | <ul style="list-style-type: none"> - Enclavamientos - Alumbrado - Calefacción - Bornas - Pletina de tierra - Embarrado Cu - Rejillas ventilación - Mirillas - Manivela accionamiento - Malla de protección - Sistemas descarga presión - Sinóptico |
| Opcional | <ul style="list-style-type: none"> - Relés de protección - Equipos de medida - Contactos auxiliares - Transformadores de tensión fijos/extraíbles - IP54 - Embarrado Al - Celdas antisísmicas |

- | | |
|--------------------|---|
| Standard equipment | <ul style="list-style-type: none"> - Locks - Lighting system - Heating - Control terminals - Earth billet - Busbar of Cu - Grids ventilation - Peepholes - Crank drive - Enmeshes of protection - Plates unload pressure - Synoptic |
| Optional | <ul style="list-style-type: none"> - Relays of protection - Measuring equipment - Auxiliary contacts - Potencial transformers fixed/withdrawable - IP54 - Busbar Al - Anti-seismic cells |

RB/CP

Celda de remonte de barras para entrada/salida con presencia de tensión, transformadores de intensidad, transformadores de tensión y seccionador puesta a tierra

Incoming/outgoing cell with detecting voltage, current and voltage transformers, and earthing switch



CARACTERISTICAS ELÉCTRICAS ELECTRIC CHARACTERISTICS

Tensión nominal <i>Rated voltage</i>	U_r (kV)	7,2	12	17,5	24	36
Tensión de corta duración <i>Power frequency withstand voltage</i>	U_d (kV)	20	28	38	50	70
Tensión soportada impulsos tipo rayo <i>Impulse withstand voltage</i>	U_p (kV)	40	75	95	125	170 (200)
Corriente nominal <i>Rated continuous current</i>	I_r (A)	400 ÷ 6300				
Corriente de cortocircuito <i>Rated short-time current</i>	I_k (kA)	≤ 50				
Corriente dinámica <i>Rated peak withstand current</i>	I_{ma} (kA)	≤ 125				
Grado de protección / aislamiento <i>Degree of protection / isolament</i>		IP32/aire <i>air</i>				
Dimensiones alto (a) x ancho (n) x fondo (f) <i>Dimensions high (a) x width (n) x deep (f)</i>	mm	(a) 600 (n) 1100 (f) 1100	2100 600 1100	2100 600 1100	2100 650 1100	2350 800 1600
Distancias de aislamiento entre fases y fase tierra <i>Insulation distances between fases and earthing fase</i>	mm	60	120	160	220	320

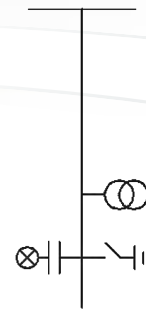
- Equipos estándar**
- Enclavamientos
 - Alumbrado
 - Calefacción
 - Bornas
 - Pletina de tierra
 - Embarrado Cu
 - Rejillas ventilación
 - Mirillas
 - Manivela accionamiento
 - Malla de protección
 - Sistemas descarga presión
 - Sinóptico
- Opcional**
- Relés de protección
 - Equipos de medida
 - Contactos auxiliares
 - Transformadores de tensión extraíbles
 - IP54
 - Embarrado Al
 - Celdas antisísmicas

- Standard equipment**
- Locks
 - Lighting system
 - Heating
 - Control terminals
 - Earth billet
 - Busbar of Cu
 - Grids ventilation
 - Peepholes
 - Crank drive
 - Enmeshes of protection
 - Plates unload pressure
 - Synoptic
- Optional**
- Relays of protection
 - Measuring equipment
 - Auxiliary contacts
 - Potencial transformers ithdrawable
 - IP54
 - Busbar Al
 - Anti-seismic cells

RB/TP

Celda de remonte de barras para entrada/salida con presencia de tensión, transformadores de tensión y seccionador de puesta a tierra

Incoming/outgoing cell with detecting voltage, voltage transformers and earthing switch



CARACTERÍSTICAS ELÉCTRICAS ELECTRIC CHARACTERISTICS

Tensión nominal <i>Rated voltage</i>	U_r (kV)	7,2	12	17,5	24	36	
Tensión de corta duración <i>Power frequency withstand voltage</i>	U_d (kV)	20	28	38	50	70	
Tensión soportada impulsos tipo rayo <i>Impulse withstand voltage</i>	U_p (kV)	40	75	95	125	170 (200)	
Corriente nominal <i>Rated continuous current</i>	I_r (A)	400 ÷ 6300					
Corriente de cortocircuito <i>Rated short-time current</i>	I_k (kA)	≤ 50					
Corriente dinámica <i>Rated peak withstand current</i>	I_{ma} (kA)	≤ 125					
Grado de protección / aislamiento <i>Degree of protection / isolament</i>		IP32/aire air					
Dimensiones alto (a) x ancho (n) x fondo (f) <i>Dimensions high (a) x width (n) x deep (f)</i>	mm	(a)	2100	2100	2100	2100	2350
		(n)	600	600	650	700	800
		(f)	1100	1100	1100	1300	1600
Distancias de aislamiento entre fases y fase tierra <i>Insulation distances between phases and earthing fase</i>	mm	60	120	160	220	320	

- Equipos estándar
- Enclavamientos
 - Alumbrado
 - Calefacción
 - Bornas
 - Pletina de tierra
 - Embarrado Cu
 - Rejillas ventilación
 - Mirillas
 - Manivela accionamiento
 - Malla de protección
 - Sistemas descarga presión
 - Sinóptico

- Opcional
- Relés de protección
 - Equipos de medida
 - Contactos auxiliares
 - Transformadores de intensidad
 - Transformadores de tensión extraíbles
 - IP54
 - Embarrado Al
 - Celdas antisísmicas

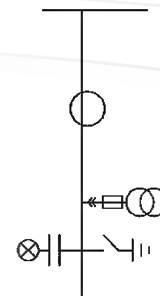
- Standard equipment
- Locks
 - Lighting system
 - Heating
 - Control terminals
 - Earth billet
 - Busbar of Cu
 - Grids ventilation
 - Peepholes
 - Crank drive
 - Enmeshes of protection
 - Plates unload pressure
 - Synoptic

- Optional
- Relays of protection
 - Measuring equipment
 - Auxiliary contacts
 - Current transformers
 - Potential transformers withdrawable
 - IP54
 - Busbar Al
 - Anti-seismic cells

RB/CPX

Celda de remonte de barras para entrada/salida con presencia de tensión, transformadores de intensidad, transformadores de tensión extraíbles y seccionador puesta a tierra

Incoming/outgoing cell with detecting voltage, current and voltage withdrawable transformers, and earthing switch



CARACTERÍSTICAS ELÉCTRICAS ELECTRIC CHARACTERISTICS

Tensión nominal <i>Rated voltage</i>	U_r (kV)	7,2	12	17,5	24	36	
Tensión de corta duración <i>Power frequency withstand voltage</i>	U_d (kV)	20	28	38	50	70	
Tensión soportada impulsos tipo rayo <i>Impulse withstand voltage</i>	U_p (kV)	40	75	95	125	170 (200)	
Corriente nominal <i>Rated continuous current</i>	I_r (A)	400 ÷ 6300					
Corriente de cortocircuito <i>Rated short-time current</i>	I_k (kA)	≤ 50					
Corriente dinámica <i>Rated peak withstand current</i>	I_{ma} (kA)	≤ 125					
Grado de protección / aislamiento <i>Degree of protection / isolament</i>		IP32/aire <i>air</i>					
Dimensiones alto (a) x ancho (n) x fondo (f) <i>Dimensions high (a) x width (n) x deep (f)</i>	mm	(a)	2100	2100	2100	2100	2350
		(n)	900	900	950	1000	1100
		(f)	1200	1200	1300	1300	1600
Distancias de aislamiento entre fases y fase tierra <i>Insulation distances between phases and earthing fase</i>	mm	60	120	160	220	320	

Equipos estándar

- Enclavamientos
- Alumbrado
- Calefacción
- Bornas
- Pletina de tierra
- Embarrado Cu
- Rejillas ventilación
- Mirillas
- Manivela accionamiento
- Malla de protección
- Sistemas descarga presión
- Sinóptico

Opcional

- Relés de protección
- Equipos de medida
- Contactos auxiliares
- IP54
- Embarrado Al
- Celdas antisísmicas

Standard equipment

- Locks
- Lighting system
- Heating
- Control terminals
- Earth billet
- Busbar of Cu
- Grids ventilation
- Peepholes
- Crank drive
- Enmeshes of protection
- Plates unload pressure
- Synoptic

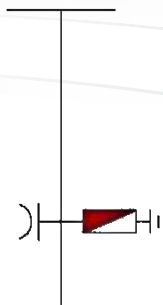
Optional

- Relays of protection
- Measuring equipment
- Auxiliary contacts
- IP54
- Busbar Al
- Anti-seismic cells

RB/AC

Celda de remonte de barras con condensadores para sobretensión y autovalvulas.

Incoming/outcoming cell with over voltage condensers and arresters.



CARACTERÍSTICAS ELÉCTRICAS ELECTRIC CHARACTERISTICS

Tensión nominal <i>Rated voltage</i>	U_r (kV)	7,2	12	17,5	24	36	
Tensión de corta duración <i>Power frequency withstand voltage</i>	U_d (kV)	20	28	38	50	70	
Tensión soportada impulsos tipo rayo <i>Impulse withstand voltage</i>	U_p (kV)	40	75	95	125	170 (200)	
Corriente nominal <i>Rated continuous current</i>	I_r (A)	400 ÷ 6300					
Corriente de cortocircuito <i>Rated short-time current</i>	I_k (kA)	≤ 50					
Corriente dinámica <i>Rated peak withstand current</i>	I_{ma} (kA)	≤ 125					
Grado de protección / aislamiento <i>Degree of protection / isolament</i>		IP32/aire air					
Dimensiones alto (a) x ancho (n) x fondo (f) <i>Dimensions high (a) x width (n) x deep (f)</i>	mm	(a)	2100	2100	2100	2100	2350
		(n)	900	900	1000	1000	1100
		(f)	1100	1100	1100	1300	1600
Distancias de aislamiento entre fases y fase tierra <i>Insulation distances between phases and earthing fase</i>	mm	60	120	160	220	320	

- | | |
|---|---------------------------------|
| Equipos estándar | - Enclavamientos |
| | - Alumbrado |
| | - Calefacción |
| | - Bornas |
| | - Pletina de tierra |
| | - Embarado Cu |
| | - Rejillas ventilación |
| Opcional | - Mirillas |
| | - Malla de protección |
| | - Sistemas descarga presión |
| | - Sinóptico |
| | - Relés de protección |
| | - Equipos de medida |
| | - Transformadores de intensidad |
| - Transformadores de tensión fijos/extraíbles | |
| - Dispositivo de presencia de tensión | |
| - Seccionador de puesta tierra | |
| - IP54 | |
| - Embarado Al | |
| - Celdas antisísmicas | |

- | | |
|---|--------------------------|
| Standard equipment | - Locks |
| | - Lighting system |
| | - Heating |
| | - Control terminals |
| | - Earth billet |
| | - Busbar of Cu |
| | - Grids ventilation |
| Optional | - Peepholes |
| | - Enmeshes of protection |
| | - Plates unload pressure |
| | - Synoptic |
| | - Relays of protection |
| | - Measuring equipment |
| | - Current transformers |
| - Potencial transformers fixed/withdrawable | |
| - Detecting voltage | |
| - Earthing switch | |
| - IP54 | |
| - Busbar Al | |
| - Anti-seismic cells | |