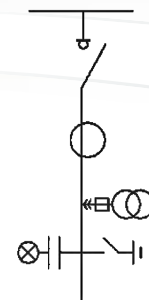


SC/CPX

Celda de línea para entrada/salida con seccionador en carga, transformadores de intensidad y de tensión extraíbles, presencia de tensión y seccionador de puesta a tierra

Incoming/outgoing line cell with switch, current and voltage withdrawable transformers, detecting voltage and earthing switch



CARACTERÍSTICAS ELÉCTRICAS ELECTRIC CHARACTERISTICS

Tensión nominal <i>Rated voltage</i>	U_r (kV)	7,2	12	17,5	24	36	
Tensión de corta duración <i>Power frequency withstand voltage</i>	U_d (kV)	20	28	38	50	70	
Tensión soportada impulsos tipo rayo <i>Impulse withstand voltage</i>	U_p (kV)	40	75	95	125	170 (200)	
Corriente nominal <i>Rated continuous current</i>	I_r (A)	400 ÷ 6300					
Corriente de cortocircuito <i>Rated short-time current</i>	I_k (kA)	≤ 50					
Corriente dinámica <i>Rated peak withstand current</i>	I_{ma} (kA)	≤ 125					
Grado de protección / aislamiento <i>Degree of protection / isolament</i>		IP32/aire <i>air</i>					
Dimensiones alto (a) x ancho (n) x fondo (f) <i>Dimensions high (a) x width (n) x deep (f)</i>	mm	(a)	2100	2100	2100	2100	2350
		(n)	1050	1050	1050	1050	1300
		(f)	1100	1100	1100	1300	1600
Distancias de aislamiento entre fases y fase tierra <i>Insulation distances between fases and earthing fase</i>	mm	60	120	160	220	320	

- Equipos estándar**
- Enclavamientos
 - Alumbrado
 - Calefacción
 - Bornas
 - Pletina de tierra
 - Embarrado Cu
 - Rejillas ventilación
 - Mirillas
 - Manivela accionamiento
 - Malla de protección
 - Sistemas descarga presión
 - Sinóptico

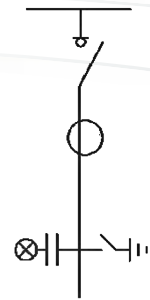
- Opcional**
- Pulsanjería y motorización
 - Relés de protección
 - Equipos de medida
 - Contactos auxiliares
 - Selectores Local-Remoto
 - IP54
 - Embarrado Al
 - Celdas antisísmicas

- Standard equipment**
- Locks
 - Lighting system
 - Heating
 - Control terminals
 - Earth billet
 - Busbar of Cu
 - Grids ventilation
 - Peepholes
 - Crank drive
 - Enmeshes of protection
 - Plates unload pressure
 - Synoptic
- Optional**
- Control system and motorization
 - Relays of protection
 - Measuring equipment
 - Auxiliary contacts
 - Premises Remote selectors
 - IP54
 - Busbar Al
 - Anti-seismic cells

SC/LIC

Celda de línea para entrada/salida, con seccionador en carga, transformadores de intensidad, presencia de tensión y seccionador de puesta a tierra

Incoming/outgoing line cell with switch, current transformers, detecting voltage and earthing switch



CARACTERÍSTICAS ELÉCTRICAS ELECTRIC CHARACTERISTICS

Tensión nominal <i>Rated voltage</i>	U_r (kV)	7,2	12	17,5	24	36	
Tensión de corta duración <i>Power frequency withstand voltage</i>	U_d (kV)	20	28	38	50	70	
Tensión soportada impulsos tipo rayo <i>Impulse withstand voltage</i>	U_p (kV)	40	75	95	125	170 (200)	
Corriente nominal <i>Rated continuous current</i>	I_r (A)	400 ÷ 6300					
Corriente de cortocircuito <i>Rated short-time current</i>	I_k (kA)	≤ 50					
Corriente dinámica <i>Rated peak withstand current</i>	I_{ma} (kA)	≤ 125					
Grado de protección / aislamiento <i>Degree of protection / isolament</i>		IP32/aire air					
Dimensiones alto (a) x ancho (n) x fondo (f) <i>Dimensions high (a) x width (n) x deep (f)</i>	mm	(a)	2100	2100	2100	2100	2350
		(n)	750	750	800	1000	1200
		(f)	1100	1100	1100	1300	1600
Distancias de aislamiento entre fases y fase tierra <i>Insulation distances between phases and earthing fase</i>	mm	60	120	160	220	320	

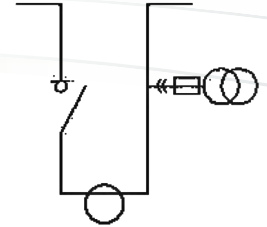
- | | |
|---|-----------------------------|
| Equipos estándar | - Enclavamientos |
| | - Alumbrado |
| | - Calefacción |
| | - Bornas |
| | - Pletina de tierra |
| | - Embarrado Cu |
| | - Rejillas ventilación |
| | - Mirillas |
| | - Manivela accionamiento |
| | - Malla de protección |
| | - Sistemas descarga presión |
| | - Sinóptico |
| | Opcional |
| - Relés de protección | |
| - Equipos de medida | |
| - Contactos auxiliares | |
| - Selectores Local-Remoto | |
| - Transformadores de tensión fijos/extraíbles | |
| - IP54 | |
| - Embarrado Al | |
| - Celdas antisísmicas | |

- | | |
|---|--------------------------|
| Standard equipment | - Locks |
| | - Lighting system |
| | - Heating |
| | - Control terminals |
| | - Earth billet |
| | - Busbar of Cu |
| | - Grids ventilation |
| | - Peepholes |
| | - Crank drive |
| | - Enmeshes of protection |
| | - Plates unload pressure |
| | - Synoptic |
| | Optional |
| - Relays of protection | |
| - Measuring equipment | |
| - Auxiliary contacts | |
| - Premises Remote selectors | |
| - Potential transformers fixed/withdrawable | |
| - IP54 | |
| - Busbar Al | |
| - Anti-seismic cells | |

SC/SBC

Celda de seccionamiento de barras con seccionador en carga, transformadores de tensión extraíbles y transformadores de intensidad

Incoming/outgoing cell with switch, voltage withdrawable transformers and current transformers



CARACTERÍSTICAS ELÉCTRICAS ELECTRIC CHARACTERISTICS

Tensión nominal <i>Rated voltage</i>	U_r (kV)	7,2	12	17,5	24	36	
Tensión de corta duración <i>Power frequency withstand voltage</i>	U_d (kV)	20	28	38	50	70	
Tensión soportada impulsos tipo rayo <i>Impulse withstand voltage</i>	U_p (kV)	40	75	95	125	170 (200)	
Corriente nominal <i>Rated continuous current</i>	I_r (A)	400 ÷ 6300					
Corriente de cortocircuito <i>Rated short-time current</i>	I_k (kA)	≤ 50					
Corriente dinámica <i>Rated peak withstand current</i>	I_{ma} (kA)	≤ 125					
Grado de protección / aislamiento <i>Degree of protection / isolament</i>		IP32/aire <i>air</i>					
Dimensiones alto (a) x ancho (n) x fondo (f) <i>Dimensions high (a) x width (n) x deep (f)</i>	mm	(a)	2100	2100	2100	2100	2350
		(n)	1300	1300	1500	1600	1700
		(f)	1100	1100	1100	1300	1600
Distancias de aislamiento entre fases y fase tierra <i>Insulation distances between phases and earthing fase</i>	mm	60	120	160	220	320	

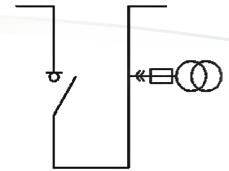
- | | |
|---------------------------------------|-----------------------------|
| Equipos estándar | - Enclavamientos |
| | - Alumbrado |
| | - Calefacción |
| | - Bornas |
| | - Pletina de tierra |
| | - Embarrado Cu |
| | - Rejillas ventilación |
| | - Mirillas |
| | - Manivela accionamiento |
| | - Malla de protección |
| | - Sistemas descarga presión |
| | - Sinóptico |
| | Opcional |
| - Relés de protección | |
| - Equipos de medida | |
| - Contactos auxiliares | |
| - Selectores Local-Remoto | |
| - Seccionador de puesta a tierra | |
| - Dispositivo de presencia de tensión | |
| - IP54 | |
| - Embarrado Al | |
| - Celdas antisísmicas | |

- | | |
|-----------------------------|--------------------------|
| Standard equipment | - Locks |
| | - Lighting system |
| | - Heating |
| | - Control terminals |
| | - Earth billet |
| | - Busbar of Cu |
| | - Grids ventilation |
| | - Peepholes |
| | - Crank drive |
| | - Enmeshes of protection |
| | - Plates unload pressure |
| | - Synoptic |
| | Optional |
| - Relays of protection | |
| - Measuring equipment | |
| - Auxiliary contacts | |
| - Premises Remote selectors | |
| - Earthing switch | |
| - Detecting voltage | |
| - IP54 | |
| - Busbar Al | |
| - Anti-seismic cells | |

SC/SBX

Celda de seccionamiento de barras con seccionador en carga y transformadores de tensión extraíbles

Incoming/outgoing cell with switch and voltage withdrawable transformers



CARACTERÍSTICAS ELÉCTRICAS ELECTRIC CHARACTERISTICS

Tensión nominal <i>Rated voltage</i>	U_r (kV)	7,2	12	17,5	24	36	
Tensión de corta duración <i>Power frequency withstand voltage</i>	U_d (kV)	20	28	38	50	70	
Tensión soportada impulsos tipo rayo <i>Impulse withstand voltage</i>	U_p (kV)	40	75	95	125	170 (200)	
Corriente nominal <i>Rated continuous current</i>	I_r (A)	400 ÷ 6300					
Corriente de cortocircuito <i>Rated short-time current</i>	I_k (kA)	≤ 50					
Corriente dinámica <i>Rated peak withstand current</i>	I_{ma} (kA)	≤ 125					
Grado de protección / aislamiento <i>Degree of protection / isolament</i>		IP32/aire air					
Dimensiones alto (a) x ancho (n) x fondo (f) <i>Dimensions high (a) x width (n) x deep (f)</i>	mm	(a)	2100	2100	2100	2100	2350
		(n)	1300	1300	1500	1600	1700
		(f)	1100	1100	1100	1300	1600
Distancias de aislamiento entre fases y fase tierra <i>Insulation distances between phases and earthing fase</i>	mm	60	120	160	220	320	

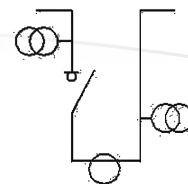
- | | |
|-----------------------|---------------------------------------|
| tipos estándar | - Enclavamientos |
| | - Alumbrado |
| | - Calefacción |
| | - Bornas |
| | - Pletina de tierra |
| | - Embarrado Cu |
| | - Rejillas ventilación |
| | - Mirillas |
| | - Manivela accionamiento |
| | - Malla de protección |
| | - Sistemas descarga presión |
| - Sinóptico | |
| Opcional | - Pulsantera y motorización |
| | - Relés de protección |
| | - Equipos de medida |
| | - Contactos auxiliares |
| | - Selectores Local-Remoto |
| | - Transformadores de intensidad |
| | - Seccionador de puesta a tierra |
| | - Dispositivo de presencia de tensión |
| - IP54 | |
| - Embarrado Al | |
| - Celdas antisísmicas | |

- | | |
|----------------------|-----------------------------------|
| Standard equipment | - Locks |
| | - Lighting system |
| | - Heating |
| | - Control terminals |
| | - Earth billet |
| | - Busbar of Cu |
| | - Grids ventilation |
| | - Peepholes |
| | - Crank drive |
| | - Enmeshes of protection |
| | - Plates unload pressure |
| - Synoptic | |
| Optional | - Control system and motorization |
| | - Relays of protection |
| | - Measuring equipment |
| | - Auxiliary contacts |
| | - Premises Remote selectors |
| | - Current transformers |
| | - Earthing switch |
| | - Detecting voltage |
| - IP54 | |
| - Busbar Al | |
| - Anti-seismic cells | |

SC/SBP

Celda de seccionamiento de barras con seccionador en carga, Tis y doble medida de tensión fija.

Disconnecter busbar cell with switch, current and double voltage fixed transformers.



CARACTERÍSTICAS ELÉCTRICAS ELECTRIC CHARACTERISTICS

Tensión nominal <i>Rated voltage</i>	U _r (kV)	7,2	12	17,5	24	36	
Tensión de corta duración <i>Power frequency withstand voltage</i>	U _d (kV)	20	28	38	50	70	
Tensión soportada impulsos tipo rayo <i>Impulse withstand voltage</i>	U _p (kV)	40	75	95	125	170 (200)	
Corriente nominal <i>Rated continuous current</i>	I _r (A)	400 ÷ 6300					
Corriente de cortocircuito <i>Rated short-time current</i>	I _k (kA)	≤ 50					
Corriente dinámica <i>Rated peak withstand current</i>	I _{ma} (kA)	≤ 125					
Grado de protección / aislamiento <i>Degree of protection / isolament</i>		IP32/aire air					
Dimensiones alto (a) x ancho (n) x fondo (f) <i>Dimensions high (a) x width (n) x deep (f)</i>	mm	(a)	2100	2100	2100	2100	2350
		(n)	1300	1300	1500	1600	1700
		(f)	1100	1100	1100	1300	1600
Distancias de aislamiento entre fases y fase tierra <i>Insulation distances between phases and earthing fase</i>	mm	60	120	160	220	320	

- | | |
|----------------|---------------------------------------|
| Tipos estándar | - Enclavamientos |
| | - Alumbrado |
| | - Calefacción |
| | - Bornas |
| | - Pletina de tierra |
| | - Embarrado Cu |
| | - Rejillas ventilación |
| | - Mirillas |
| | - Manivela accionamiento |
| | - Malla de protección |
| | - Sistemas descarga presión |
| - Sinóptico | |
| Opcional | - Pulsantería y motorización |
| | - Relés de protección |
| | - Equipos de medida |
| | - Contactos auxiliares |
| | - Selectores Local-Remoto |
| | - Seccionador de puesta a tierra |
| | - Dispositivo de presencia de tensión |
| | - IP54 |
| | - Embarrado Al |
| | - Celdas antisísmicas |

- | | |
|----------------------|-----------------------------------|
| Standard equipment | - Locks |
| | - Lighting system |
| | - Heating |
| | - Control terminals |
| | - Earth billet |
| | - Busbar of Cu |
| | - Grids ventilation |
| | - Peepholes |
| | - Crank drive |
| | - Enmeshes of protection |
| | - Plates unload pressure |
| - Synoptic | |
| Optional | - Control system and motorization |
| | - Relays of protection |
| | - Measuring equipment |
| | - Auxiliary contacts |
| | - Premises Remote selectors |
| | - Earthing switch |
| | - Detecting voltage |
| | - IP54 |
| - Busbar Al | |
| - Anti-seismic cells | |