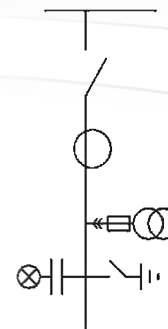


SV/CPX

Celda de línea para entrada/salida con seccionador en vacío, transformadores de intensidad y de tensión extraíbles, presencia de tensión, y seccionador de puesta a tierra

Incoming/outgoing line cell with vacuum switch, current and voltage withdrawable transformers, detecting voltage and earthing switch



CARACTERÍSTICAS ELÉCTRICAS ELECTRIC CHARACTERISTICS

Tensión nominal <i>Rated voltage</i>	U_r (kV)	7,2	12	17,5	24	36	
Tensión de corta duración <i>Power frequency withstand voltage</i>	U_d (kV)	20	28	38	50	70	
Tensión soportada impulsos tipo rayo <i>Impulse withstand voltage</i>	U_p (kV)	40	75	95	125	170 (200)	
Corriente nominal <i>Rated continuous current</i>	I_r (A)	400 ÷ 6300					
Corriente de cortocircuito <i>Rated short-time current</i>	I_k (kA)	≤ 50					
Corriente dinámica <i>Rated peak withstand current</i>	I_{ma} (kA)	≤ 125					
Grado de protección / aislamiento <i>Degree of protection / isolament</i>		IP32/aire <i>air</i>					
Dimensiones alto (a) x ancho (n) x fondo (f) <i>Dimensions high (a) x width (n) x deep (f)</i>	mm	(a) (n) (f)	2100 1050 1100	2100 1050 1100	2100 1050 1100	2100 1050 1300	2350 1300 1600
Distancias de aislamiento entre fases y fase tierra <i>Insulation distances between fases and earthing fase</i>	mm		60	120	160	220	320

- Equipos estándar**
- Enclavamientos
 - Alumbrado
 - Calefacción
 - Bornas
 - Pletina de tierra
 - Embarrado Cu
 - Rejillas ventilación
 - Mirillas
 - Manivela accionamiento
 - Malla de protección
 - Sistemas descarga presión
 - Sinóptico

- Opcional**
- Pulsanería y motorización
 - Equipos de medida
 - Contactos auxiliares
 - Selectores Local-Remoto
 - IP54
 - Embarrado Al
 - Celdas antisísmicas

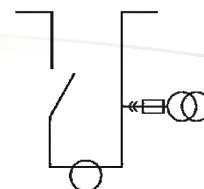
- Standard equipment**
- Locks
 - Lighting system
 - Heating
 - Control terminals
 - Earth billet
 - Busbar of Cu
 - Grids ventilation
 - Peepholes
 - Crank drive
 - Enmeshes of protection
 - Plates unload pressure
 - Synoptic

- Optional**
- Control system and motorization
 - Measuring equipment
 - Auxiliary contacts
 - Premises Remote selectors
 - IP54
 - Busbar Al
 - Anti-seismic cells

SV/SBC

Celda de seccionamiento de barras con seccionador en vacío, transformadores de intensidad y de tensión extraíbles

Disconnecter busbar cell with vacuum switch, current and voltage withdrawable transformers



CARACTERÍSTICAS ELÉCTRICAS ELECTRIC CHARACTERISTICS

Tensión nominal <i>Rated voltage</i>	U_r (kV)	7,2	12	17,5	24	36	
Tensión de corta duración <i>Power frequency withstand voltage</i>	U_d (kV)	20	28	38	50	70	
Tensión soportada impulsos tipo rayo <i>Impulse withstand voltage</i>	U_p (kV)	40	75	95	125	170 (200)	
Corriente nominal <i>Rated continuous current</i>	I_r (A)	400 ÷ 6300					
Corriente de cortocircuito <i>Rated short-time current</i>	I_k (kA)	≤ 50					
Corriente dinámica <i>Rated peak withstand current</i>	I_{ma} (kA)	≤ 125					
Grado de protección / aislamiento <i>Degree of protection / isolament</i>		IP32/aire <i>air</i>					
Dimensiones alto (a) x ancho (n) x fondo (f) <i>Dimensions high (a) x width (n) x deep (f)</i>	mm	(a) (n) (f)	2100 1200 1100	2100 1300 1100	2100 1400 1100	2100 1500 1300	2350 1600 1600
Distancias de aislamiento entre fases y fase tierra <i>Insulation distances between fases and earthing fase</i>	mm		60	120	160	220	320

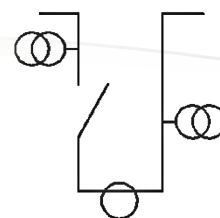
Equipos estándar	- Enclavamientos
	- Alumbrado
	- Calefacción
	- Bornas
	- Pletina de tierra
	- Embarrado Cu
	- Rejillas ventilación
	- Mirillas
	- Manivela accionamiento
	- Malla de protección
	- Sistemas descarga presión
- Sinóptico	
Opcional	- Pulsantera y motorización
	- Equipos de medida
	- Contactos auxiliares
	- Selectores Local-Remoto
	- Seccionador de puesta a tierra
	- Dispositivo de presencia de tensión
	- IP54
	- Embarrado Al
- Celdas antisísmicas	

Standard equipment	- Locks
	- Lighting system
	- Heating
	- Control terminals
	- Earth billet
	- Busbar of Cu
	- Grids ventilation
	- Peepholes
	- Crank drive
	- Enmeshes of protection
	- Plates unload pressure
- Synoptic	
Optional	- Control system and motorization
	- Measuring equipment
	- Auxiliary contacts
	- Premises Remote selectors
	- Earthing switch
	- Detecting voltage
- IP54	
- Busbar Al	
- Anti-seismic cells	

SV/SBP

Celda de seccionamiento de barras con seccionador en vacío, Tis y doble medida de tensión fija

Disconnector busbar cell with vacuum switch, current and double voltage fixed transformers



CARACTERÍSTICAS ELÉCTRICAS ELECTRIC CHARACTERISTICS

Tensión nominal <i>Rated voltage</i>	U_r (kV)	7,2	12	17,5	24	36	
Tensión de corta duración <i>Power frequency withstand voltage</i>	U_d (kV)	20	28	38	50	70	
Tensión soportada impulsos tipo rayo <i>Impulse withstand voltage</i>	U_p (kV)	40	75	95	125	170 (200)	
Corriente nominal <i>Rated continuous current</i>	I_r (A)	400 ÷ 6300					
Corriente de cortocircuito <i>Rated short-time current</i>	I_k (kA)	≤ 50					
Corriente dinámica <i>Rated peak withstand current</i>	I_{ma} (kA)	≤ 125					
Grado de protección / aislamiento <i>Degree of protection / isolament</i>		IP32/aire air					
Dimensiones alto (a) x ancho (n) x fondo (f) <i>Dimensions high (a) x width (n) x deep (f)</i>	mm	(a)	2100	2100	2100	2100	2350
		(n)	1200	1300	1400	1500	1600
		(f)	1100	1100	1100	1300	1600
Distancias de aislamiento entre fases y fase tierra <i>Insulation distances between phases and earthing fase</i>	mm	60	120	160	220	320	

- Equipos estándar**
- Enclavamientos
 - Alumbrado
 - Calefacción
 - Bornas
 - Pletina de tierra
 - Embarrado Cu
 - Rejillas ventilación
 - Mirillas
 - Manivela accionamiento
 - Malla de protección
 - Sistemas descarga presión
 - Sinóptico

- Opcional**
- Pulsanería y motorización
 - Equipos de medida
 - Contactos auxiliares
 - Selectores Local-Remoto
 - Seccionador de puesta a tierra
 - Dispositivo de presencia de tensión
 - IP54
 - Embarrado Al
 - Celdas antisísmicas

- Standard equipment**
- Locks
 - Lighting system
 - Heating
 - Control terminals
 - Earth billet
 - Busbar of Cu
 - Grids ventilation
 - Peepholes
 - Crank drive
 - Enmeshes of protection
 - Plates unload pressure
 - Synoptic

- Optional**
- Control system and motorization
 - Measuring equipment
 - Auxiliary contacts
 - Premises Remote selectors
 - Earthing switch
 - Detecting voltage
 - IP54
 - Busbar Al
 - Anti-seismic cells